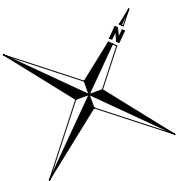
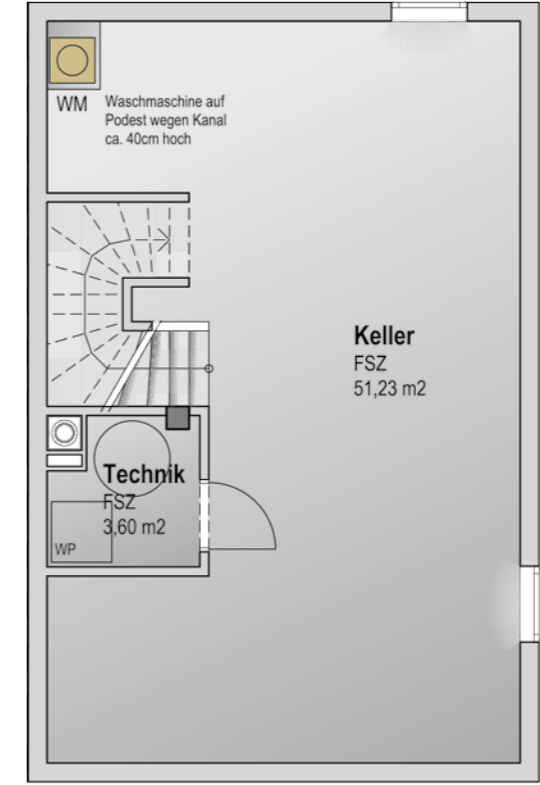
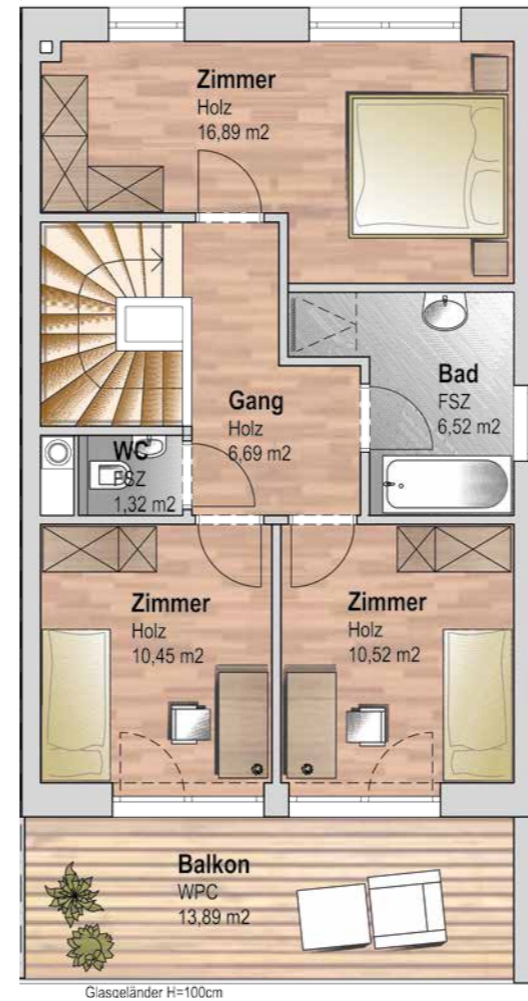
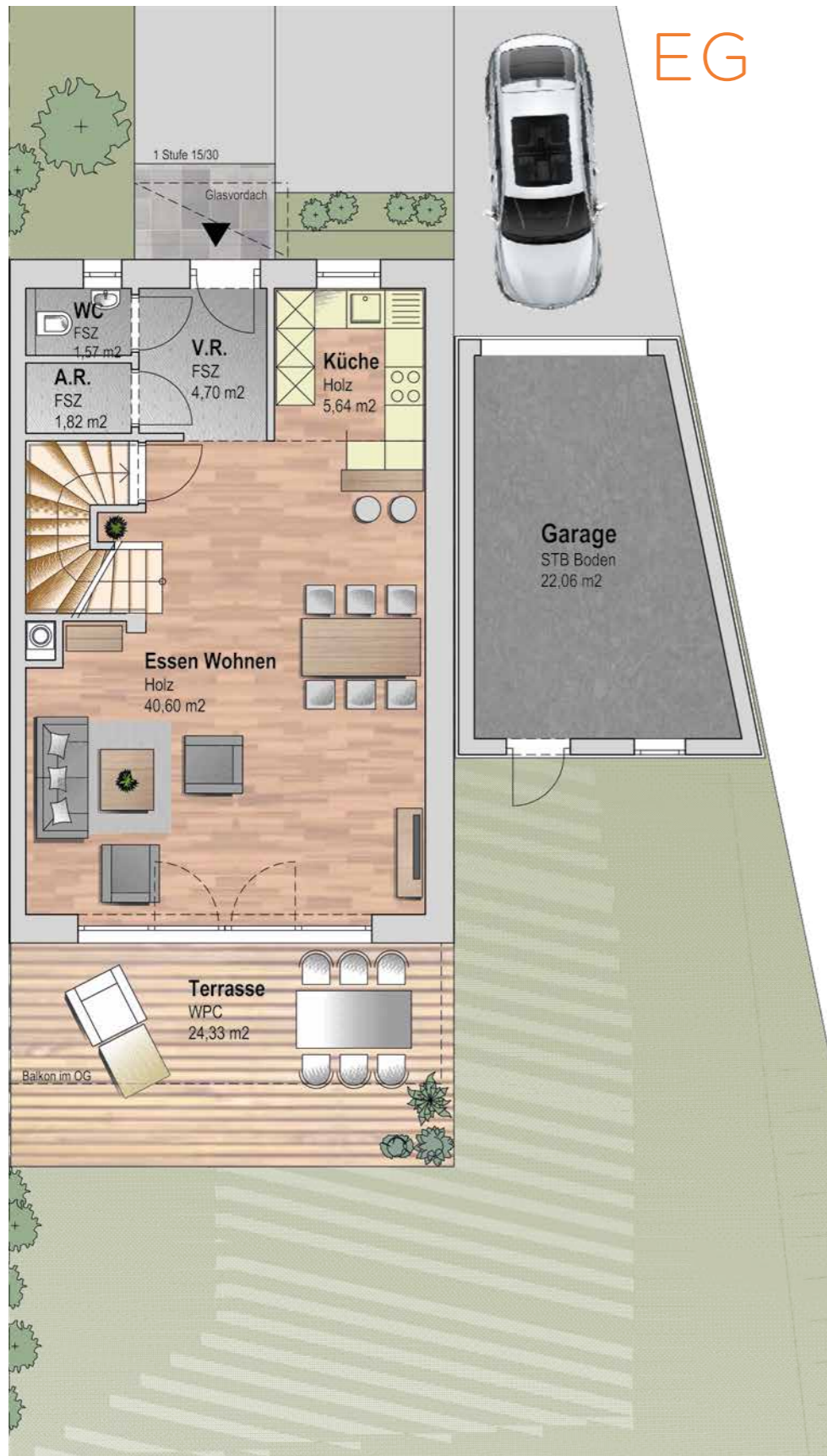


GRUNDRISSSE | HAUS 4

106 m² Wohnfläche | 313 m² Grundstück



Doppelhaus schlüsselfertig mit Top-Ausstattung, Keller und Garage

Haus	Wohnfläche	Terrasse	Balkon	Grundstück	Abstellplätze	Garage	Fixpreis*
4	106 m ²	24 m ²	13 m ²	384 m ²	2	1	€ 384.000,-