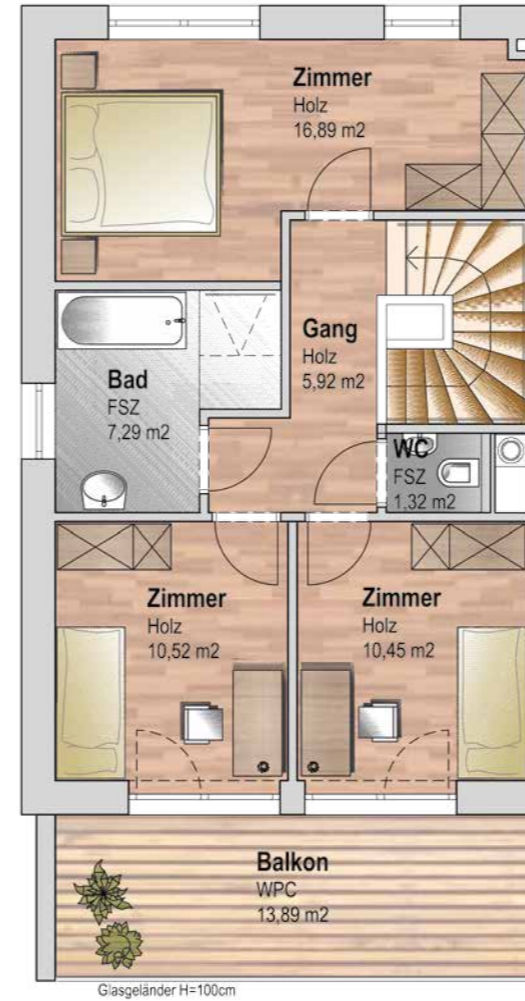


# GRUNDRISSSE | HAUS 1

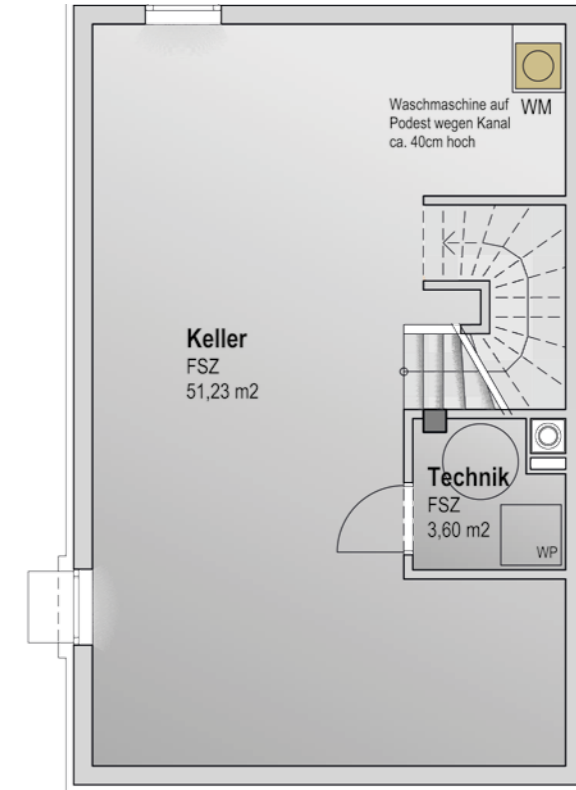
106 m<sup>2</sup> Wohnfläche | 313 m<sup>2</sup> Grundstück



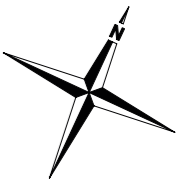
EG



OG



KG



**Doppelhaus schlüsselfertig** mit Top-Ausstattung, Keller und Garage

Haus	Wohnfläche	Terrasse	Balkon	Grundstück	Abstellplätze	Garage	Fixpreis*
3	106 m <sup>2</sup>	24 m <sup>2</sup>	13 m <sup>2</sup>	313 m <sup>2</sup>	2	1	€ 369.000,-