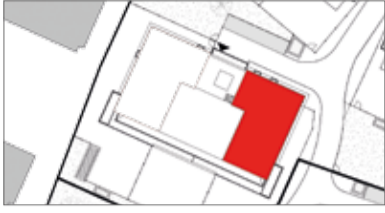
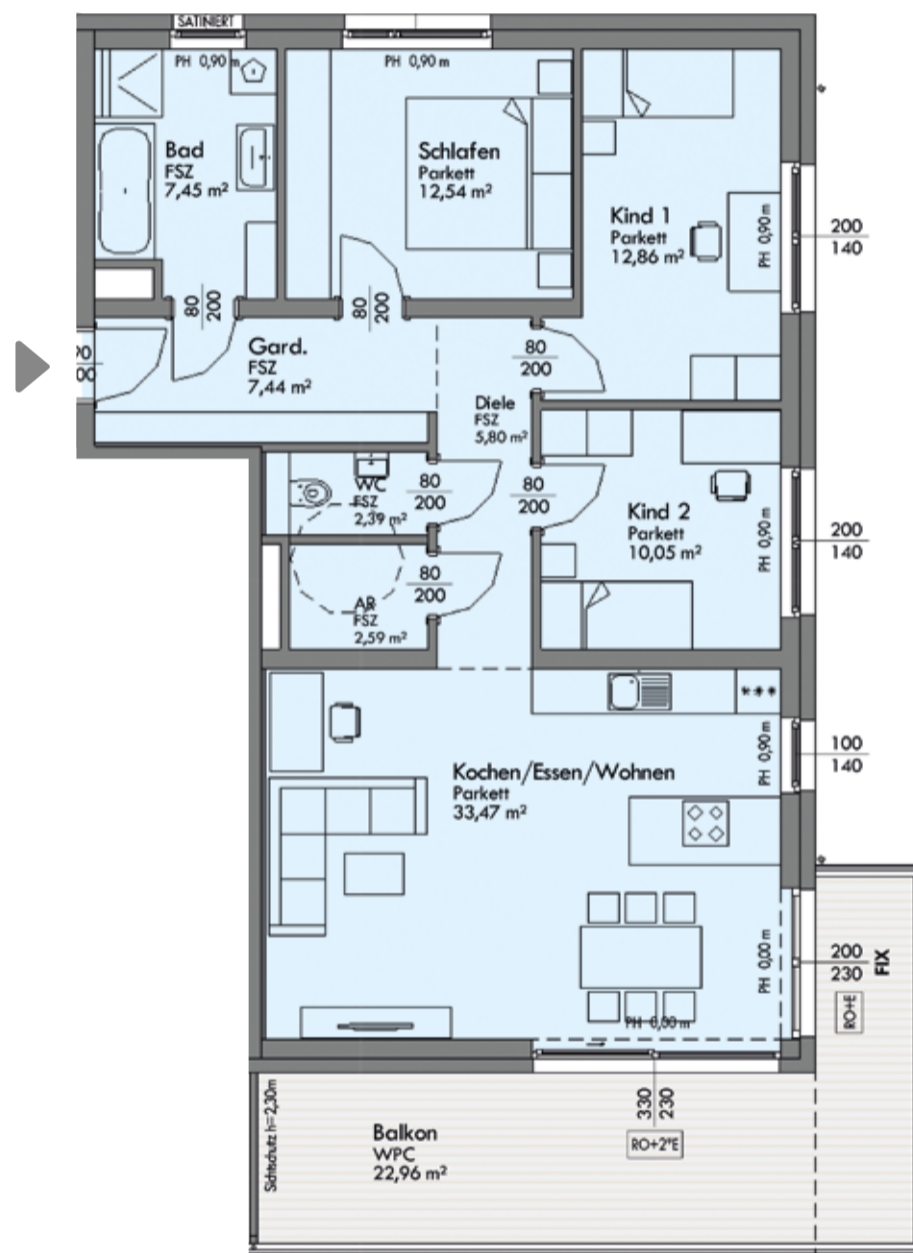


C



# HAUS C | GRUNDRISS

**TOP C6 | 1. OG**  
95 m<sup>2</sup> Wfl. | 23 m<sup>2</sup> Balkon\*



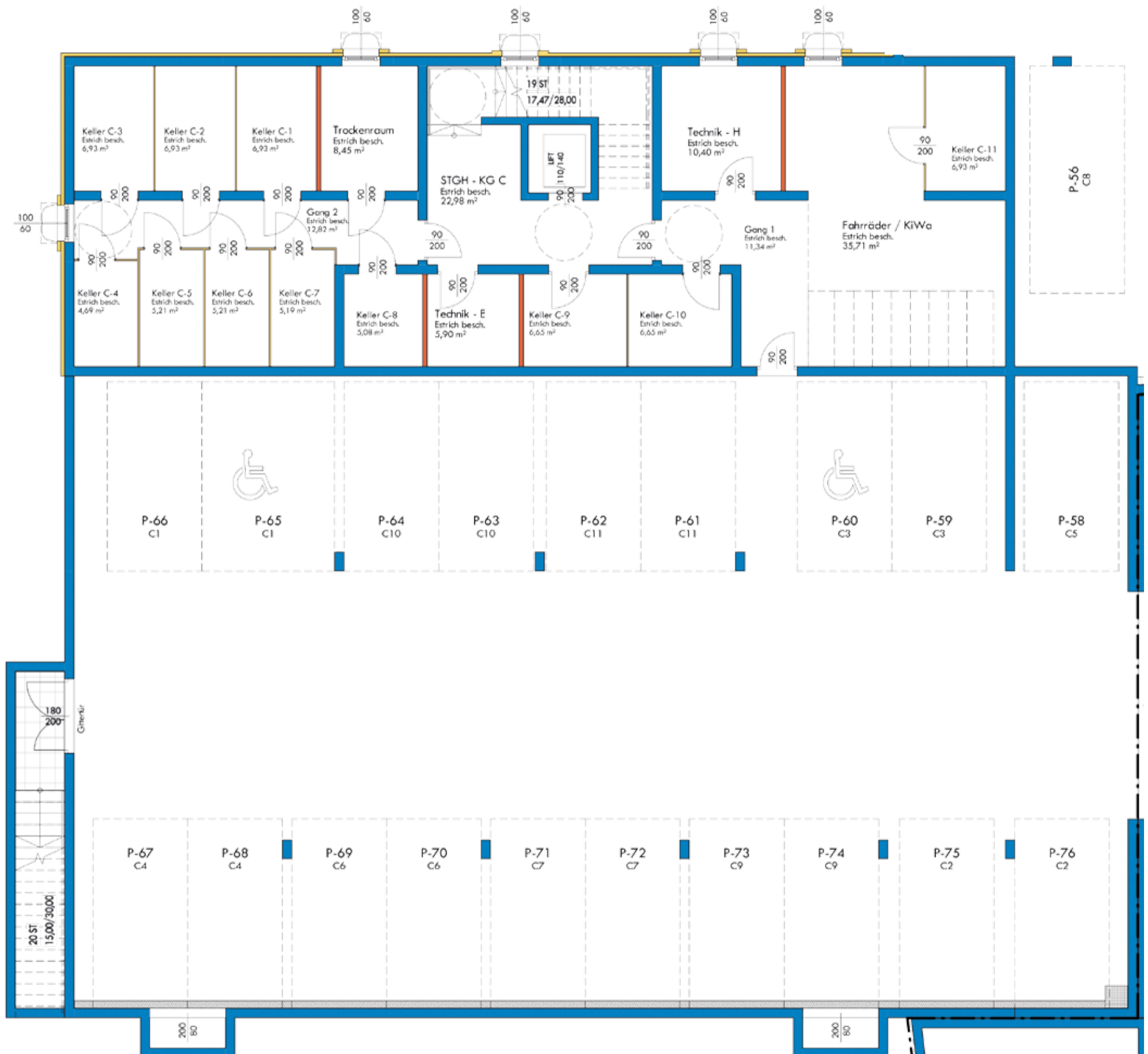
\* Balkon komplett überdacht.

## 1. OG | Wohnungen mit Balkonen

TOP	Wohnfläche	Zimmer	Terrasse	Balkon	Kellerabteil	Garten	Stellplatz	Tiefgaragenplatz	Fixpreis*
C6	95 m <sup>2</sup>	4-Raum	-	23 m <sup>2</sup>	5 m <sup>2</sup>	-	-	2	€ 295.000,-

# C HAUS C | KELLER

Übersicht Kellerräume: Trocken-, Fahrrad- und Technikraum



C1	7 m <sup>2</sup>	C7	5 m <sup>2</sup>
C2	7 m <sup>2</sup>	C8	5 m <sup>2</sup>
C3	7 m <sup>2</sup>	C9	7 m <sup>2</sup>
C4	5 m <sup>2</sup>	C10	7 m <sup>2</sup>
C5	5 m <sup>2</sup>	C11	7 m <sup>2</sup>
C6	5 m <sup>2</sup>	Trockenraum	8 m <sup>2</sup>
		Fahrradraum	36 m <sup>2</sup>