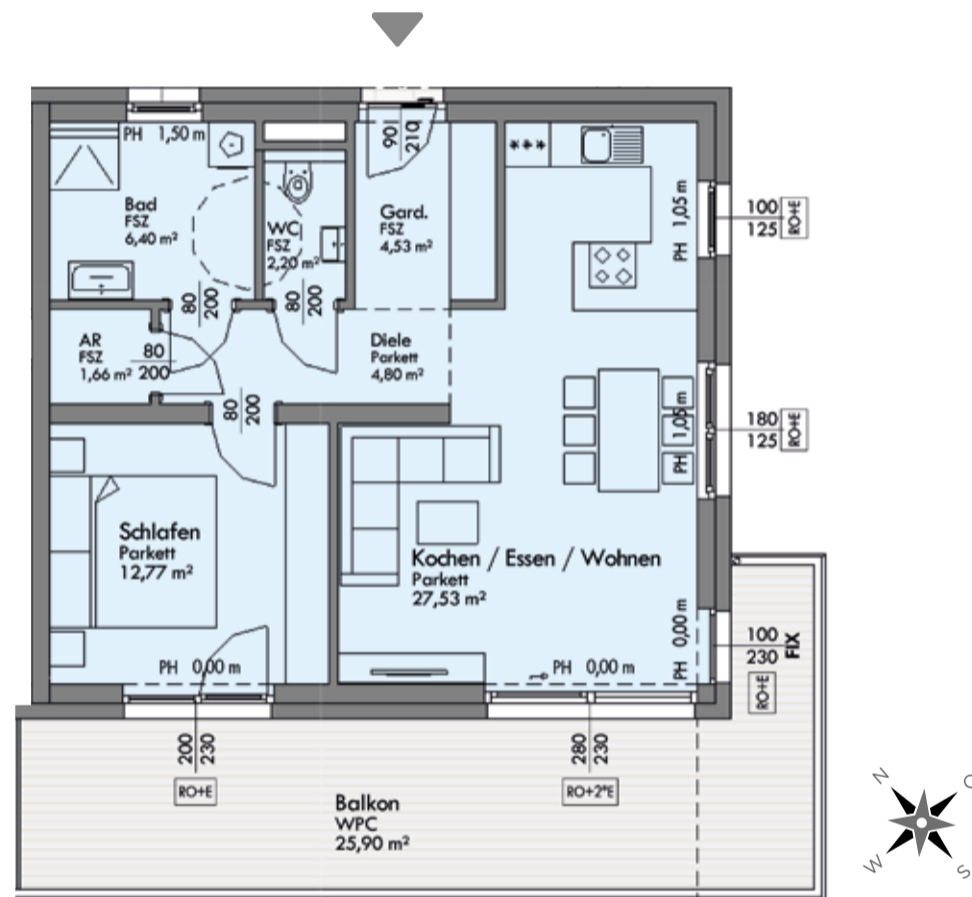


A



# HAUS A | GRUNDRISS

**TOP A9 | 2. OG**  
60 m<sup>2</sup> Wfl. | 26 m<sup>2</sup> Balkon



## 2. OG | Wohnungen mit Balkonen

TOP	Wohnfläche	Zimmer	Terrasse	Balkon	Kellerabteil	Garten	Stellplatz	Tiefgaragenplatz	Fixpreis*
A9	60 m <sup>2</sup>	2-Raum	-	26 m <sup>2</sup>	5 m <sup>2</sup>	-	1	1	€ 195.000,-

# A HAUS A | KELLER

Übersicht Kellerräume: Trocken-, Fahrrad- und Technikraum



A1	6 m <sup>2</sup>	A7	6 m <sup>2</sup>
A2	5 m <sup>2</sup>	A8	4 m <sup>2</sup>
A3	6 m <sup>2</sup>	A9	5 m <sup>2</sup>
A4	6 m <sup>2</sup>	A10	6 m <sup>2</sup>
A5	4 m <sup>2</sup>	A11	6 m <sup>2</sup>
A6	5 m <sup>2</sup>	Trockenraum	8 m <sup>2</sup>
		Fahrradraum	15 m <sup>2</sup>